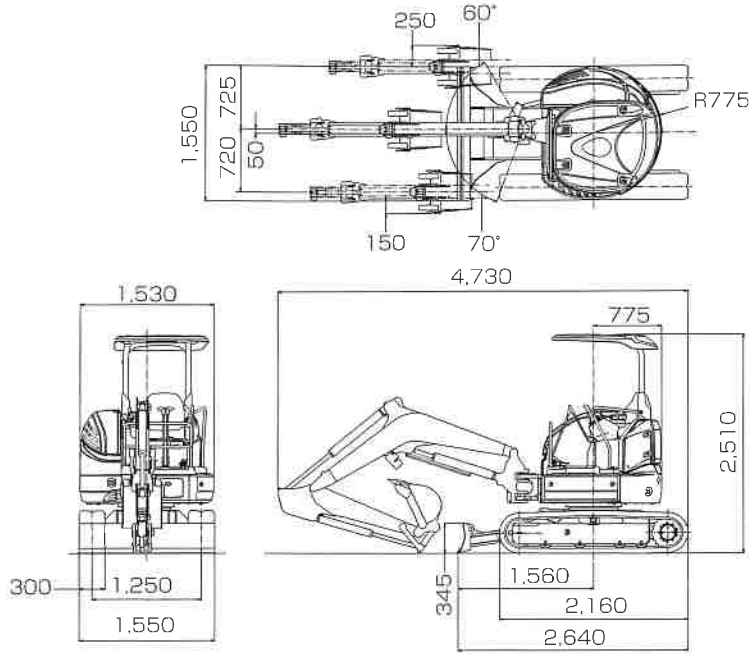


# SK30SR

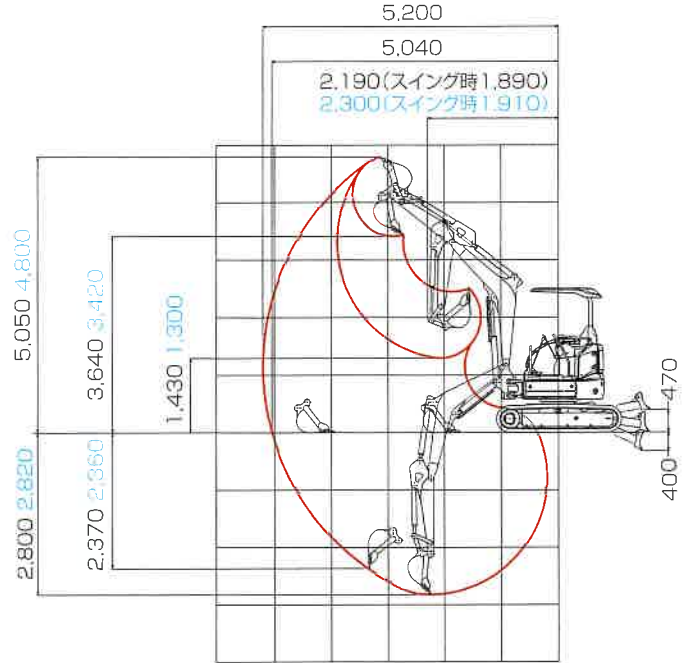
## ■外形寸法 (単位:mm)

図はキャノピ仕様。キャブ仕様も同数値です。



## ■作動範囲 (単位:mm)

図はキャノピ仕様。青文字はキャブ仕様の数値です。



## ■主な仕様

単位は国際単位系のSI単位表示で{|内は従来表示です。

|                      |                                |  |
|----------------------|--------------------------------|--|
| 機種名                  | SK30SR                         |  |
| 本体型式                 | SK30SR-6                       |  |
| 車名および型式              | コベルコ PW15                      |  |
| クローラ仕様               | ゴムクローラ                         | 鉄クローラ                                  |
| <b>バケット</b>          |                                |  |
| 標準バケット容量             | 山積                             | m <sup>3</sup> 0.09                    |
|                      | 平積                             | m <sup>3</sup> 0.06                    |
| 標準バケット幅              | mm                             | 500                                    |
| <b>性能</b>            |                                |  |
| 旋回速度                 | min <sup>-1</sup> [rpm]        | 8.4 {8.4}                              |
| 走行速度                 | km/h                           | 1速 2.5 / 2速 4.4                        |
| 登坂能力                 | % (度)                          | 58 (30)                                |
| 最大掘削力                | バケット                           | kN [kgf] 27.7 {2.880}                  |
|                      | アーム                            | kN [kgf] 19.1 {1.700}                  |
| <b>質量</b>            |                                |  |
| 機械質量(キャノピ仕様/キャブ仕様)   | kg                             | 3,210 / 3,380                          |
| 機体質量(キャノピ仕様/キャブ仕様)   | kg                             | 2,720 / 2,890                          |
| 接地圧                  | キャノピ仕様                         | kPa [kgf/cm <sup>2</sup> ] 28.6 {0.29} |
|                      | キャブ仕様                          | kPa [kgf/cm <sup>2</sup> ] 30.1 {0.31} |
| <b>エンジン</b>          |                                |  |
| 型式                   | ヤンマー 3TNV82A-B                 |  |
| 種類                   | 水冷3気筒直接噴射式ディーゼル                |  |
| 定格出力                 | kW/min <sup>-1</sup> [PS/rpm]  | 17.1/2,400 {23.0/2,400}                |
| 燃料タンク容量              | ℓ                              | 42                                     |
| <b>ブレード</b>          |                                |  |
| 幅×高さ                 | mm                             | 1,550×345                              |
| 作動範囲                 | mm                             | 上470 下400                              |
| <b>動滑掘機構</b>         |                                |  |
| 方式                   | ブームスイング方式                      |  |
| 角度                   | 度                              | 左70 右60                                |
| <b>走行装置</b>          |                                |  |
| シュー形式                | ゴムクローラ                         | 鉄クローラ                                  |
| シュー幅                 | mm                             | 300                                    |
| <b>油圧装置</b>          |                                |  |
| 油圧ポンプ                | 形式                             | 可変容量アキシャルピストン+ギヤ                       |
|                      | 設定圧 MPa [kgf/cm <sup>2</sup> ] | 23.0 {235}                             |
| 旋回モータ形式              | アキシャルピストンモータ                   |  |
| 走行モータ形式              | 可変容量アキシャルピストンモータ               |  |
| 油圧作動油                | ℓ                              | 全量44.8 (タンク内20.4)                      |
| <b>アタッチメント装着可能質量</b> |                                |  |
| 基本ウエイト時              | kg                             | 250                                    |
| 追加ウエイト時              | kg                             | 310                                    |