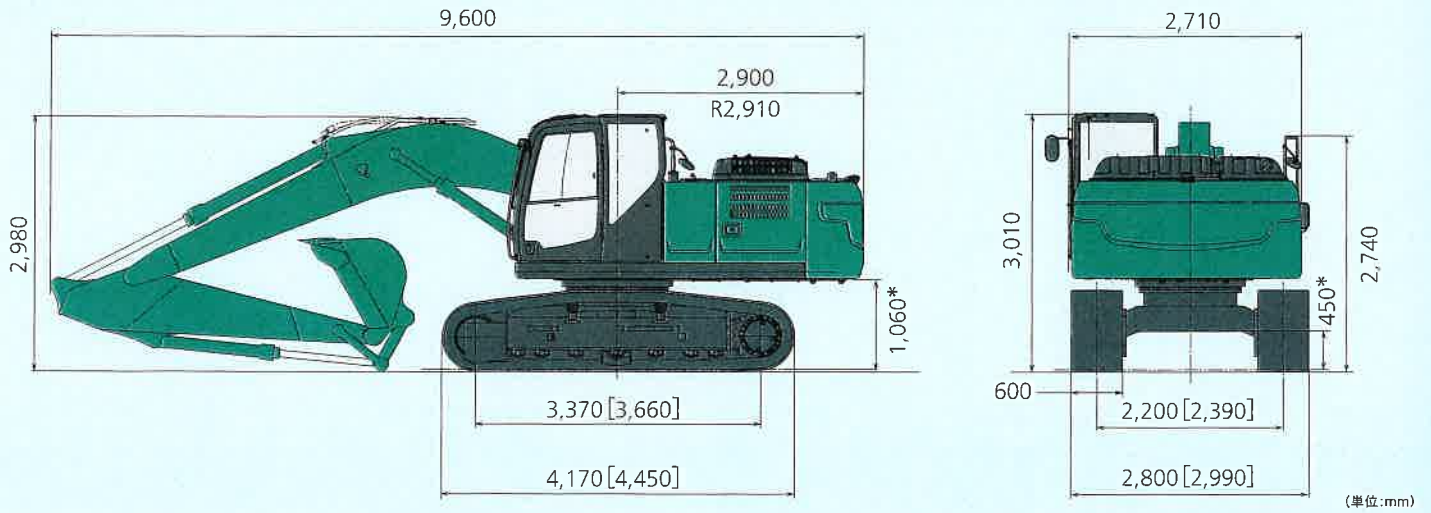


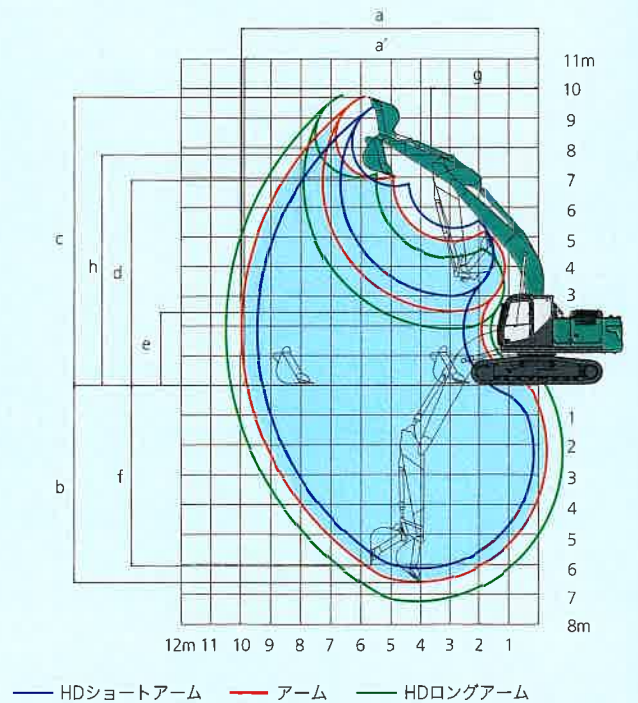
■ 全体図 アーム(2.94m)、0.8m³バケット装着時。*印はシュー突起を含みません。[]内はLCタイプ。



■ 作動範囲図

アームの種類	単位:mm		
	HDショートアーム (2.4m)	アーム (2.94m)	HDロングアーム (3.5m)
a - 最大掘削半径	9,420	9,900	10,340
a' - 床面最大掘削半径	9,240	9,730	10,170
b - 最大掘削深さ*	6,160	6,700	7,260
c - 最大掘削高さ*	9,510	9,720	9,750
d - 最大ダンプ高さ*	6,680	6,910	6,970
e - 最小ダンプ高さ*	2,980	2,430	1,870
f - 最大垂直掘深さ*	5,570	6,100	6,470
g - 最小旋回半径	3,560	3,550	3,480
h - 同上時高さ*	7,750	7,680	7,720
標準バケット容量(山積)	0.93m ³	0.8m ³	0.7m ³

*印はシュー突起を含みません。バケット容量は新JIS表示です。



■ 各種シュー

形状	シュー幅(mm)	クローラ全幅(mm)		接地圧(kPa [kgf/cm ²])	
		SK200	SK210LC	SK200	SK210LC
鉄クローラ(等高)	600(標準)	2,800	2,990	46 [0.47]	43 [0.44]
	700	2,900	3,090	40 [0.41]	38 [0.39]
	790	2,990	3,180	36 [0.37]	34 [0.35]

(注)接地圧は基本アタッチメント装着時の値です。